

# Bulletin de recherche sur l'environnement des TNO (BRET)



## Programme de surveillance des effets cumulatifs aux TNO

Source d'information sur la surveillance et la recherche environnementales aux Territoires du Nord-Ouest (TNO), ce programme permet de coordonner, de diriger et de financer la collecte, l'analyse et la diffusion de renseignements sur les conditions environnementales aux TNO.

## Bulletin de recherche sur l'environnement des TNO (BRET)

Florilège de précis en langage clair qui exposent les résultats de recherches en environnement menées aux TNO.

Si vous effectuez de telles recherches, nous vous invitons à communiquer vos résultats aux Ténos dans le *Bulletin*. Ces précis viennent également étayer les décisions prises sur les ressources ténos.

## Population piscicole du bassin hydrographique de la rivière Liard : les observations des pêcheurs des collectivités constituent une base de référence pour les études futures

La rivière Liard est un important bassin hydrographique des Territoires du Nord-Ouest, qui abrite de nombreuses espèces de poissons et d'autres formes de vie aquatique. Pour les collectivités de la région, la rivière est une source de subsistance et d'échanges culturels. Le poisson fait depuis toujours partie intégrante du régime alimentaire et de la culture de la Première Nation Acho Dene Koe (PNADK). Afin d'avoir une meilleure compréhension de l'équilibre écologique de la rivière Liard et de son bassin hydrographique, nous avons recueilli des informations auprès des utilisateurs des terres de la PNADK. Ce projet a permis de constater que ces derniers étaient préoccupés par la quantité de poissons dans le bassin hydrographique ainsi que par les répercussions des activités d'exploitation sur le lac Fisherman.

### Pourquoi cette recherche est-elle importante?

L'équilibre écologique du bassin hydrographique de la rivière Liard est important pour les membres de la PNADK et nous nous demandions si les données dont nous disposions jusqu'alors ne présentaient pas certaines lacunes. Il est important de disposer de données de base documentées sur les populations piscicoles pour prendre de bonnes décisions de gestion et comprendre les répercussions futures.

### Qu'avons-nous fait?

Nous avons interrogé les utilisateurs des terres de la PNADK afin de recueillir et de documenter leurs observations sur les pratiques de pêche. Nous avons notamment cherché à savoir où et quelles espèces ils pêchaient, combien de poissons

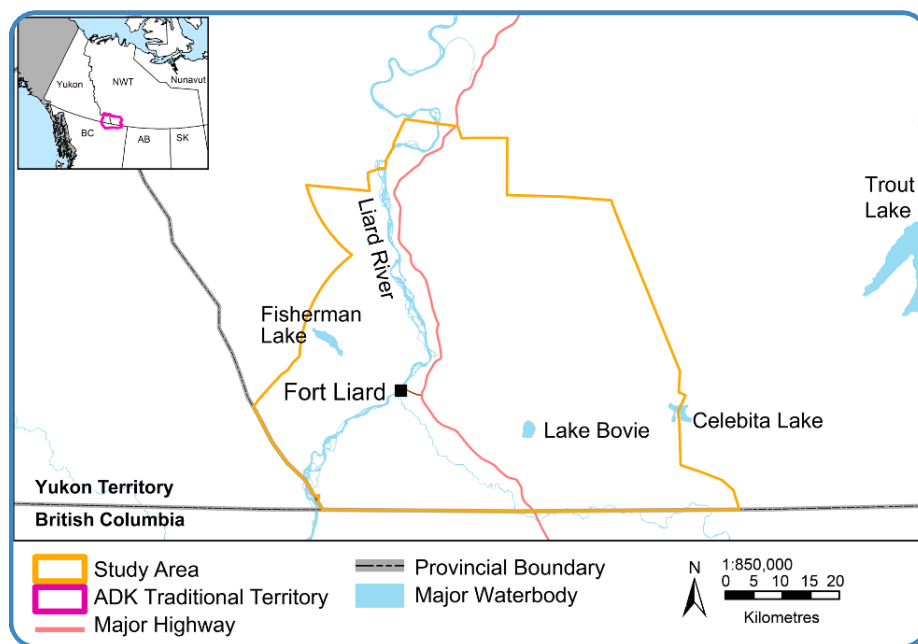


<Image 1> Un camp de la PNADK sur la rivière Liard (photo : A. Fanni)

ils attrapaient, quels changements ils avaient observés au fil du temps, où se trouvaient les principaux habitats des poissons et s'ils avaient remarqué la présence d'espèces envahissantes.

### Qu'avons-nous constaté?

- Les utilisateurs des terres de la PNADK pêchent sur de nombreux plans d'eau du bassin hydrographique de la rivière Liard, notamment sur la rivière Liard, la rivière Kotaneelee, le lac Fisherman, le lac Bovie, le lac Hook, le lac Celebita et le lac Trout.
- Ils pêchent diverses espèces de poissons sur ces plans d'eau, notamment l'ombre commun, le brochet, le doré jaune, le meunier et le corégone.
- Ils constatent qu'il y a moins de poissons dans la rivière Liard, la rivière Kotaneelee, le lac Bovie et le lac Fisherman que par le passé.
- Ils s'inquiètent particulièrement de l'équilibre écologique du lac Fisherman. Ils estiment que la contamination causée par l'exploitation gazière menée dans et autour du lac a des répercussions persistantes sur la qualité de l'eau, le nombre de poissons et l'équilibre écologique du lac.



<Image 2> La zone d'étude du projet. (Adaptation de : Landmark Resource Management Ltd. et Première Nation Acho Dene Koe. 2021. Étude du savoir traditionnel sur le poisson sur le territoire traditionnel de la Première Nation Acho Dene Koe.) Cette carte est présentée telle que soumise par l'organisme responsable.

### Qu'est-ce que cela signifie?

Les perturbations qu'entraînent ces activités pétrolières et gazières peuvent avoir des répercussions durables non seulement sur l'équilibre écologique de ces plans d'eau, mais aussi sur l'approche et les perceptions des utilisateurs des terres à l'égard de la salubrité et la viabilité de leurs ressources.

### Méthodes de pêche et de transformation

Les utilisateurs des terres de la PNADK emploient diverses méthodes de pêche et de transformation, selon le lieu de pêche et le type de poisson pêché.

- Méthodes de pêche : collets, foënes, leurres, pièges, filets, cannes à pêche et moulinets
- Méthodes de transformation : séchage, congélation, fumage

### Lecture recommandée

Landmark Resource Management Ltd et Première Nation Acho Dene Koe. 2021. *Étude du savoir traditionnel sur le poisson sur le territoire traditionnel de la Première Nation Acho Dene Koe*. [https://nwtDiscoveryportal.enr.gov.nt.ca/geoportaldocuments/2019-20%20-%20FINAL%20REPORT%20-%20ADKFN%20CIMP203%20-%20ADK%20Fish%20Study%20NWT%20Cumulative%20Impact%20Study%20Final%20Report.pdf] (en anglais seulement).

### Coordonnées

Landmark Resource Management Ltd.  
gm@landmarkrm.com

Première Nation Acho Dene Koe  
administration@adkfirstnation.ca

Programme de surveillance des effets cumulatifs des TNO (PSEC203)  
nwtcimp@gov.nt.ca https://www.enr.gov.nt.ca/fr/services/programme-de-surveillance-des-effets-cumulatifs-psec-des-tno