

Bulletin trimestriel sur le caribou



MISES À JOUR TRIMESTRIELLES SUR LA PLANIFICATION
DE L'AIRE DE RÉPARTITION DU CARIBOU BORÉAL AUX TNO



Bienvenue dans le monde de la planification des aires de répartition du caribou boréal aux TNO

Voici le premier numéro du Bulletin trimestriel sur le caribou, consacré à vous garder informé(e) sur la planification des aires de répartition du caribou boréal aux Territoires du Nord-Ouest (TNO). Dans ce premier numéro, vous en apprendrez davantage sur la planification des aires de répartition, sur les personnes participant au processus et sur nos réalisations jusqu'ici.

Le caribou boréal est inscrit sur la liste des espèces menacées de la *Loi sur les espèces en péril* du Canada et de la *Loi sur les espèces en péril* (TNO). Le Programme de rétablissement national exige que 65 % de la superficie de l'habitat du caribou boréal demeure non perturbée; c'est-à-dire, qui n'a pas brûlé dans les 40 dernières années et qui est à plus d'un demi-kilomètre des perturbations d'origine humaine (routes, profils sismiques). Pour atteindre ces objectifs et permettre à la population du caribou boréal de prospérer, il est essentiel d'effectuer une planification de son aire de répartition.

Dès le début de la planification, il a été décidé que le plan pour l'aire de répartition du caribou boréal devrait être divisé en cinq plans régionaux mieux adaptés aux différentes perturbations de chaque région. Les voici : sud des TNO (régions du Dehcho et du Slave Sud), Wek'èezhìi, Sahtu, Inuvialuit et Gwich'in.

MISES À JOUR SUR LA COVID-19

Nous avons tous dû modifier notre façon de travailler et de nous amuser depuis le début de la pandémie. La planification des aires de répartition ne fait pas exception à la règle. Au cours des prochaines semaines, nous discuterons avec nos partenaires et nos collègues des moyens les plus sécuritaires pour garantir la sécurité de tous durant les travaux de planification. Nous espérons rencontrer nos partenaires très bientôt, virtuellement ou en personne!

TROUVER UN NOM POUR LE BULLETIN D'INFORMATION

Nous croyons que notre bulletin d'information mérite un meilleur nom que *Bulletin trimestriel sur le caribou*. Et vous? Si oui, envoyez-nous vos suggestions et courez la chance de gagner un prix lors de notre tirage au sort. boreal_caribou_rangeplan@gov.nt.ca

NOTRE ÉQUIPE

Dans chaque nouveau bulletin d'information, nous vous présenterons des membres de l'équipe chargée de la planification des aires de répartition.



James Hodson, Yellowknife

James est gestionnaire de l'évaluation environnementale et des habitats au ministère de l'Environnement et des Ressources naturelles du GTNO.

Il aime jongler avec les données sur les caribous et s'amuser avec sa fille de 4 ans.



Kathy Unger, Yellowknife

Kathy est biologiste spécialisée dans la planification de l'aire de répartition au ministère de l'Environnement et des Ressources naturelles du GTNO. Elle a beaucoup étudié le sujet des caribous, derrière un bureau et sur le terrain. Elle cherche toujours le parfait insectifuge.

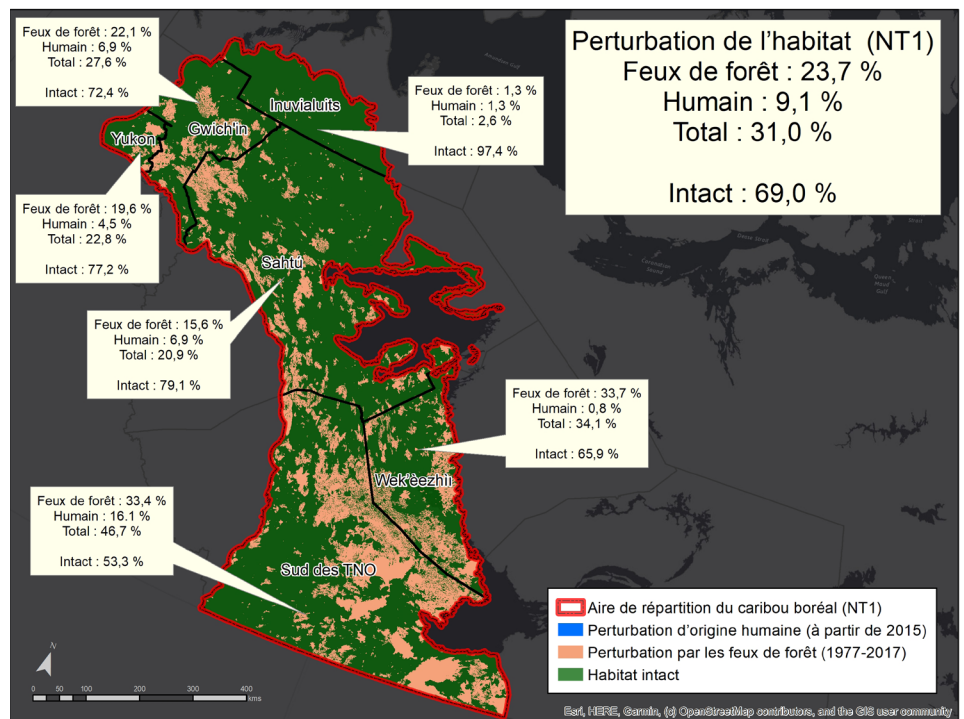
Suite

Un Cadre de planification de l'aire de répartition du caribou boréal aux TNO a été rendu public en août 2019 pour orienter la création de ces plans régionaux.

Le plan pour l'aire de répartition du caribou boréal aux TNO doit être élaboré dans le Nord par des personnes qui connaissent le territoire et les animaux qui y vivent. Ce sont des groupes de travail régionaux, composés de représentants de gouvernements et d'organisations autochtones, d'offices des ressources renouvelables, d'organisations environnementales, d'offices régionaux des terres et des eaux ainsi que des gouvernements fédéral et territorial qui élaboreront les plans. Les représentants de l'industrie locale, des gestionnaires de l'aménagement du territoire et des détenteurs de connaissances traditionnelles de partout aux TNO participeront également à leur élaboration.

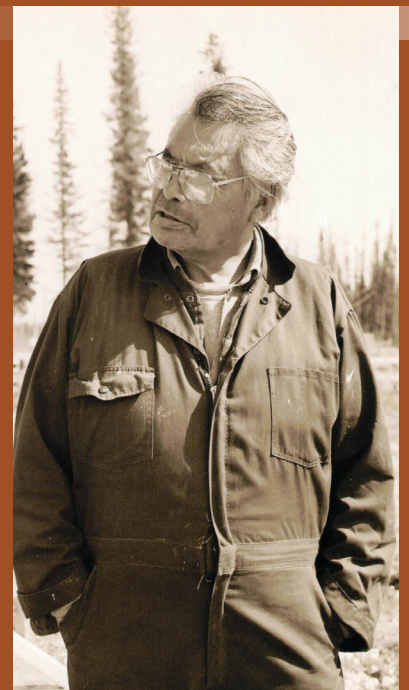
Les groupes de travail des régions du Wek'èezhì et du sud des TNO ont tenu leur réunion inaugurale et commencé la réalisation de leurs plans respectifs à l'automne 2019. Lors de ces réunions, les membres des deux groupes ont discuté des mesures nécessaires à la préparation du plan, des approches à adopter pour la collecte des renseignements et des personnes essentielles à sa mise en place. Les deux groupes ont également établi leur mandat respectif. La prochaine réunion devrait, en principe, avoir lieu à l'automne 2020.

L'élaboration des plans pour les régions des Inuvialuits, des Gwich'in et du Sahtú devrait commencer à l'automne 2020. Nous espérons que le présent bulletin d'information favorisera la communication entre les groupes et l'enseignement mutuel.



In Memoriam

C'est le cœur lourd que nous disons au revoir à Fred Simba, un membre important de l'équipe de planification de l'aire de répartition du caribou boréal. Fred était le représentant de la Première Nation Ka'a'gee Tu dans le groupe de travail du sud des TNO. On se souviendra de lui pour son leadership discret et son plaidoyer en faveur des espèces sauvages, de l'environnement et des habitants de la région du lac Tathlina. Il laisse dans le deuil sa famille et de nombreux amis qui le décrivent comme un pêcheur hors pair et un passionné du plein air et de nature. Máhsì cho Fred d'avoir partagé tes connaissances et d'avoir fait preuve de dévouement envers le groupe.



Un message du groupe de travail

Il est important pour notre collectivité de participer à la planification des aires de répartition du caribou, car il s'agit d'une ressource précieuse pour nous. Nous sommes situés près d'une route migratoire, c'est pourquoi nous devons mettre en place un plan rigoureux pour maintenir l'équilibre entre la santé de la harde et la réalisation d'autres projets dans la région. En raison de divers facteurs, dont les activités humaines, nous croyons qu'il est nécessaire de réaliser un plan de surveillance pour protéger le caribou boréal et son habitat. Ce sont les utilisateurs des terres de Fort Providence qui connaissent le mieux les déplacements, l'habitat et les routes migratoires du caribou boréal sur leur territoire. Les biologistes, les analystes des systèmes d'information géographique et le personnel du Conseil de gestion des ressources sont également nécessaires à la réalisation de ces initiatives.

~ Greg Nyuli, Première Nation Deh Gáh Got'ie