

Tai Sa Taat'eè Ekwò Wegodiì Njht'è



EDZANÈK'E TAI SA TAAT'ÈÈ EDZANÈÈ GOEKWÒ WEGODIÌ XÈ DÀANI HÒ?QQ DEK'EÈHT'È



Edzanèk'e Goekwò Nahohdee Nèk'e wegodiì sìghàà wek'eyaahᑲ dzanèk'è Goekwò Nahohdee Nèk'e Ts'ò Sìghàà Aahdzà

Tai sa taat'eè dī ekwò wegodiì njht'è dakwetòò aat'èè sī nīichī. Edzanèè goekwò nahohdee nadaq̄ wegħàladaa wegodiì k'èhoahzò għa aat'è hōt'e. Dī wenjht'è dakwetòò aat'èè sī nahogehdee k'è nadaq̄ wegħàladaa ayī awèts'edū sī ghò naxixè gots'edo ha, amèè wexè agot'ū eyits'ò dī haᑲwaà ayī dàts'ūlà sī wegħò naxixè gots'edo ha.

Edzanèè goekwò sī idàà dèek'òowo Tīts'aadī Whīlee Adaadee (SARA) xogīhdī weta dek'eèht'è, eyits'ò Edzanèk'e Tīts'aadī Xàzaa Whīlee Adaadee Nàowòò k'e dek'egèht'è. Canada k'èezhī K'achī doò anagedee għa nīdè edzanèè goekwò nàdèè k'è 65% ts'ò gīxè nàgoeda-le gīgha hòzò ha hōt'e. Gīxè nàgoeda-le ts'edū nīdè nīèè dīèno xo ts'ò dè gok'enīk'òò-le, eyits'ò tanī-echī zòò lanī dō ts'ihzò gīxè nàgoedee ts'à gòzòq, ᑲī lanī eyits'ò dè xè nàgoidàa għa satsò yàgòlaa lanī. Edzanèè goekwò nahohdee nèk'è nadaq̄ wegħàladaa sī ekwò nadeezee xè doò agot'ū għa wet'àazà hōt'e.

Dakwetòò wegħò gots'edeè ekò Edzanèk'e Hozīdeè Goekwò Nahohdee Wegħàladaa ts'edū sī sīlāi ts'ò xazhīèlaa nahohdee k'è wegħàladaa għa èlak'aa whelāa ats'ūle għa èfexè yatī ts'èhtsī jìè, hanī-īdè gonèè goītsāa wetegòràa k'e dāanī èfèht'è gīxè nàgoedee sī denahk'e nezjī wegħò gots'edeè agode ha. Sīlāi ts'ò xazhīèlaa nahohdee wegħàladaa hōfè ha sī: Edzanèk'e Sazjī (Dehcho eyits'ò South Slave xazhīèla), Wek'èezhī, Sahtī, hotedāa eyits'ò Degèè.

Edzanèk'e Hozīdeè Goekwò Nahohdee Wegħàladaa għa wegħàà eghàlats'edaa wenjht'è Dzendeà Zaà 2019 k'e dek'eèht'è adlā jìè, eyī njht'è hòlī wegħàà wek'e eghàlada għa.

COVID TÀDAÀ DÌI WEGODIÌ WHE?QQ

COVID-19 tàdaà xèhòqòwoò gots'ò goxī hazòò, dāanī eghàlats'edaa; dāanī sōnàts'edèè xè tadjī ats'ele ha hōt'e. Dāanī wexè jdaà sīgots'eele eyī wedē ha nīle. Idaà dzèhtaa hawee għa sī goxè eghàlagedaa xè dāanī hōlā ts'à la xèhōts'īhwhī għa èfexè nānīts'edè ha. Goxè nadaq̄ eghàlagedaa sī whāà-le t'ī gīts'èjī ha ts'ūwò, computer t'āa, hanī-le-dè xàè ededjet'jī.

GODINJHT'È WIIZÌ AAHTSĪ

ots'ò godinjht'è Caribou Quarterly wiizī wedenahk'e nezjī aahtsī ha dī-le nī? Goxī sī hats'ūwò hōt'e. Sats'òkwī t'ā wiizī gots'ò aat'èè nīdè asī ts'eehnèè għa goizī xāchī wetat'ā ha. boreal_caribou_rangeplan@gov.nt.ca

DÌI ÈFEXÈ EGHÀLAGEDAA HÒT'È

Godinjht'è hōfèè taat'eè wek'e èfexè eghàlagedaa gīzī wek'èhodzòò ats'ele ha.



James Hodson, Sòòmbak'è – Ededjī sī Edzanèk'e Dexè Dāanī Hòzòq eyits'ò Tīts'aadī Nàdèè K'è Wexàetaa għa K'òowo elī. Ekwò wegodiì xàetaa xè k'ègoehsa għawj eyits'ò wetā dī wegħoa hogħàehtò.



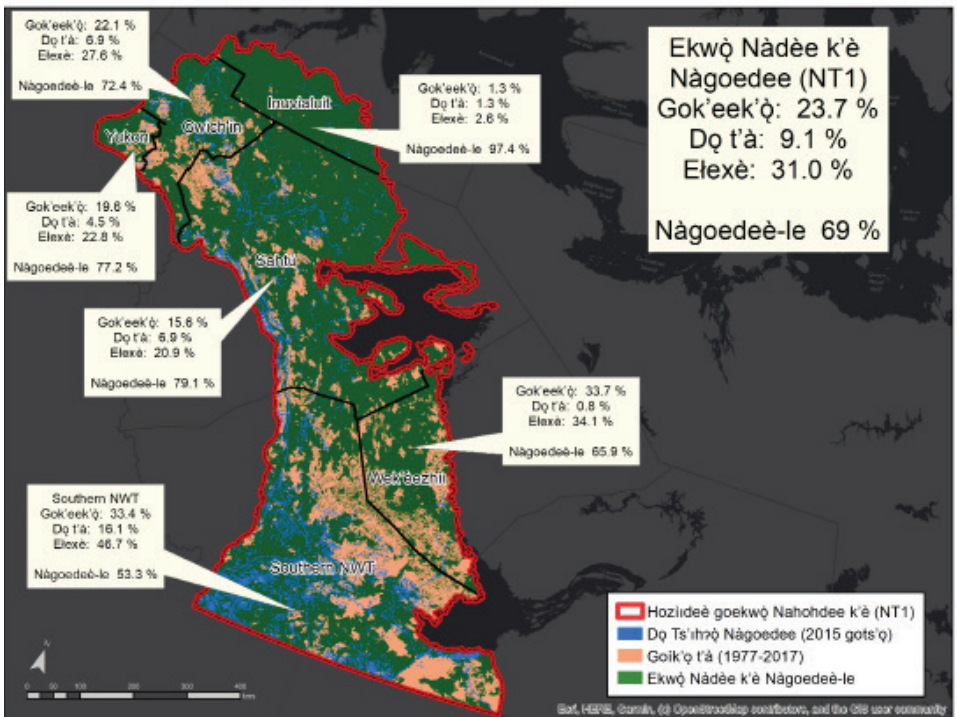
Kathy Unger, Sòòmbak'è – Kathy, Edzanèè għa Dèek'òowo għa ekwò k'èhohdee k'è għa nadaq̄ sīgohzjī elī. Njht'èko eghàlada t'āa eyits'ò dechjī at'ū sī t'ā ekwò nàowò hogħàdeètò ts'ò tò sadzee k'èhōjhwō, eyits'ò jīà kw'īnàedī denahk'e nezjī sī yegòzà ha k'èhōzā.

Máhsı ejǵ ʔekwé hekerehtá hé Duhdá Elıǵu Néné k'e ʔekwé hé dáǵot'ı ǵhǵ yeghálakeda dat'é ǵháda

Duhdá Elıǵu Néné k'e ʔekwé hé eghálats'eda ǵha ǵodı ts'ehtsı nıde Elıǵu Néné ǵots'ę deneke dedıni eyia denéné hé tıch'adı k'eokereshǵ t'á ǵohé eghálats'eda ǵha. Kǵta káyurıla ǵots'ę Ekw'atıde hé k'áowe ke hé ʔehdzo ǵot'ıne ke hé kare ǵomǵne ǵhálaeda ke, ne hé tu hé ǵhálaeda ke k'ola hé Territorial hé Federal Government hé k'ola ǵohé eghálakeda ǵha. Areyǵné Dene ke hé ne ǵhálada ke hé dene náowere hé eghálakeda k'ola areyone ǵogháre ayı ǵhalakeda ǵha erıht'é ǵhálakeda ǵha.

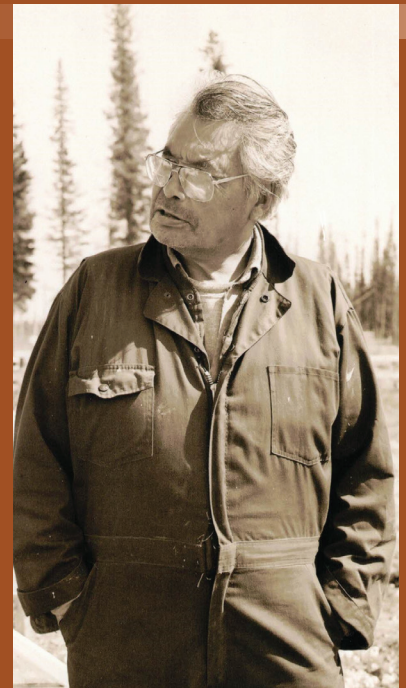
Wek'èzhıı hé Southern Elıǵu Néné Hay River ekúhde eyie kedı 2019 Xat'á ekúı dání eghálakeda ǵha kedı ǵhǵ ǵokıde. Dıri ayı ǵhǵ ǵokı'de la ayı ǵhalakeda hé amıı ayı ǵhálaeda ǵha dání ǵodı chikele ǵha. Amıı ǵogha eghálaeda ǵha erıht'ę kehtsı ǵhá dene henıkerıt'ę ǵha. Hıdǵ xat'á 2020 nıde k'achu ıenakede ǵha.

Enákǵ ke, Gwıch'in hé Sahtú hé hıdǵ xat'á 2020 nıde keokenıwhı ǵha. Dıri Erıht'é ts'erıht'é ǵots'ę nadı nıde nezǵ ǵha.



Dǵ Wenahodıı

ǵodzeé nedáa xé Fred Simba wenats'edı, hozıı ekwǵ nahohdee xé eghálagedaa ǵoxé nezıı aet'ı. Ka'agee Tu ǵot'ıı ǵha Sazıı ts'ǵnèe k'e eıexé eghálagedaa ǵıııı ǵota wheda ıle. Ts'èhwhıı ǵode xé hazǵǵ ǵha ǵoıde t'á wenahodı ha. Tathlına ǵot'ıı ǵınèk'e tıts'aadıı, de ǵomǵǵǵǵǵ eyıts'ǵ Tathlına ǵot'ıı ǵogha ts'èwhıı ǵoıde xé ǵots'ádaedi ıle. Wet'axǵǵ weąǵıa tǵ eyıts'ǵ wèot'ı hık'aáwo elı k'èezǵ eyıts'ǵ dechııı at'ı wegħa nezıı ǵııhđı. Mahsı cho Fred, náowǵ tǵ k'èhoıǵǵ xé la ǵhǵ xoıhtıı t'á ǵoxé eghálaneedá.



Eıexé Eghálagedaa yatı ǵoghąǵııǵǵ

“Edzanèk'e ekwǵ k'ezaa ǵha sııǵoııı ǵokǵta ǵıgha sıı wet'áazáa t'á ǵıxé eghálats'edaa, wet'áazáa hǵt'e. Ekwǵ nadeezáa ǵa ats'ııt'e t'á ekwǵ hotıı edaa eyıts'ǵ ekǵ asıı ǵǵhıı sıı eıèht'eè hotıı nezıı ǵıxé sııǵots'ele ǵha k'ehots'era ha hǵt'e. Asıı tǵ hąǵot'ıı ts'ıhǵǵ, dǵ xé k'ehot'aa sı t'á ekwǵ wexoedıı eyıts'ǵ nągedèe k'è ǵǵlaa sıı nezıı wek'èhodıı nıde nezıı ha ts'ııwǵ hǵt'e. Yahtııkǵ ǵoet'ıı dechıııı aget'ıı sıı edenèe k'èhǵezǵ t'á denahk'e edıı tıts'aadıı nądèe k'è ǵǵlaa k'èhǵezǵ, eyıts'ǵ edıı tıts'aadıı nahohdee hok'èezǵ. Tıts'aadıı náowǵ k'èhǵezǵǵ, GIS xągeetaa eyıts'ǵ ǵonèe k'e asıı ǵǵhıı sııts'ııhwhǵǵ k'e dèhkw'ee sıı ǵıxé k'ehots'era ǵha wet'áazáa hǵt'e.”

~ Greg Nyulı, Dehǵa ǵot'ıı First Natio