

# Bulletin de recherche

## Programme de surveillance des effets cumulatifs des TNO

### Surveillance des terres : Comprendre les effets du changement climatique

#### Résumé

Depuis 2016, la Première Nation Kát'odeeche (PNK) surveille la santé de l'environnement par l'intermédiaire d'un programme communautaire de suivi des récoltes mettant de l'avant les connaissances traditionnelles. Le projet avait pour but d'informer les membres de la PNK, les membres de l'industrie et le gouvernement des tendances et changements environnementaux fondés sur des données probantes au fil du temps. La collecte des connaissances traditionnelles a eu lieu en même temps que les activités traditionnelles saisonnières de récolte sur les terres ancestrales, c'est-à-dire la chasse à l'original à l'automne, la chasse au caribou boréal à l'hiver, la chasse à l'oie au printemps, la récolte de baies à l'été et la pêche à l'été et à l'automne. Le suivi a été effectué au moyen d'une méthode uniforme, selon la période de l'année et le lieu. Les résultats présentés ci-dessous concernent la surveillance du caribou boréal.

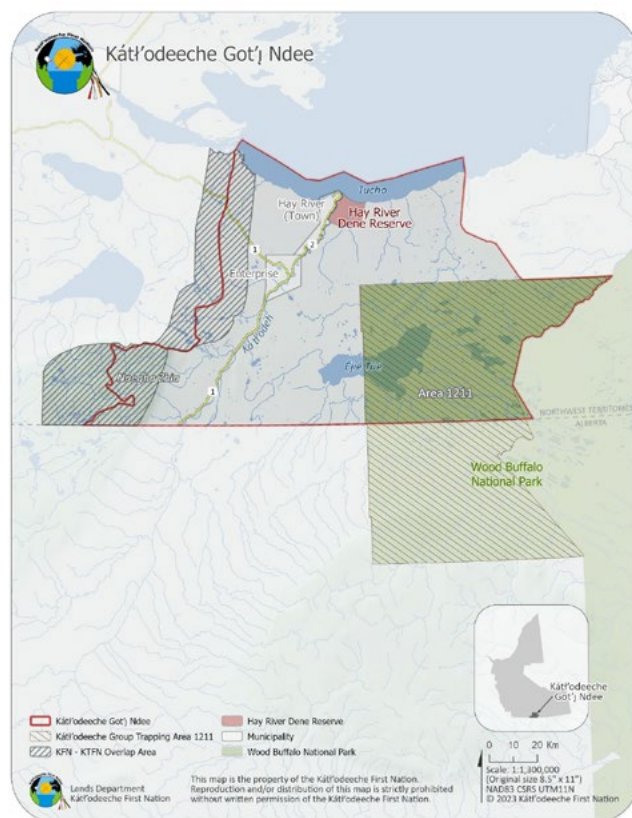
#### Pourquoi est-ce important?

Le caribou boréal est une espèce d'une grande importance culturelle ainsi qu'un animal essentiel à la sécurité alimentaire et à la tenue d'activités traditionnelles sur les terres ancestrales pour les membres de la PNK.

#### Qu'avons-nous fait?

La PNK a surveillé le prélèvement de caribous boréaux effectué durant les récoltes communautaires hivernales au lac Swan depuis 2018. La santé de chaque caribou abattu a été évaluée à l'aide

des connaissances traditionnelles. De plus, la PNK a également fourni des échantillons au ministère de l'Environnement et du Changement climatique (MECC) du gouvernement des Territoires du Nord-Ouest.



Description : Emplacement du territoire traditionnel de la PNK aux Territoires du Nord-Ouest. (Crédit d'image : PNK)



## Qu'avons-nous constaté?

La PNK a récolté un total de 12 caribous boréaux sur une période de trois hivers (de 2021-2022 à 2023-2024). L'état de santé de seulement deux de ces caribous était passable ou mauvais; ceci se manifestait par un sous-poids et une présence d'hypodermes. La PNK attend le retour du MECC concernant les échantillons fournis pour constater si les données issues des connaissances traditionnelles et les données scientifiques concordent.

Il y a six ans, la PNK effectuait régulièrement le suivi des prélèvements de caribous au cours des deux premières semaines de décembre. Dans les dernières années, la PNK n'a eu de choix que de faire ce suivi au cours de la deuxième semaine de janvier, en raison d'un gel tardif qui a limité l'accès à la zone de récolte.

## Qu'est-ce que cela signifie?

Selon les données recueillies, le territoire traditionnel de la PNK est fortement touché par les effets du changement climatique, ce qui bouleverse le mode de vie traditionnel des membres de la PNK. La tendance à la hausse des températures à l'automne et au début de l'hiver, symptôme du changement du climat, perturbe la chasse traditionnelle.



Chasse au caribou boréal dans un boisé au matin (Crédit d'image : I. Graham)

## Quelle est la suite?

La PNK continuera à faire le suivi annuel des récoltes par l'entremise de son programme de surveillance de l'environnement « Nahendeh Kehotsendj ».

Le peuple de la Première Nation Kát'odeeche (PNK) vit dans la région de Ejíe Túé (lac Buffalo), de Ejíe Túé Dehe (rivière Buffalo) et de Kát'odeh (Hay River) depuis des temps immémoriaux. Cette région est connue sous le nom de Kát'odeeche Got'j Ndee, les terres du peuple de la PNK.

## Pour en savoir plus :

Première Nation Kát'odeeche, [kfnlands@katlodeeche.com](mailto:kfnlands@katlodeeche.com) ou [kfnenvironmental@katlodeeche.com](mailto:kfnenvironmental@katlodeeche.com)

Programme de surveillance des effets cumulatifs des TNO (PSEC191)

Première Nation Kát'odeeche, 2022. Surveillance des terres : comprendre les effets des changements. Bulletin de recherche environnementale des TNO. [https://www.gov.nt.ca/sites/ecc/files/resources/128-cimp\\_bulletin\\_36\\_fr\\_proof.pdf](https://www.gov.nt.ca/sites/ecc/files/resources/128-cimp_bulletin_36_fr_proof.pdf)

Vidéoconférence : PSEC191 – [Projet de surveillance de la chasse traditionnelle de la Première Nation Kát'odeeche](#)

Le PSECTNO contribue aux activités de surveillance et de recherche environnementales aux TNO en coordonnant, conduisant et finançant la collecte, l'analyse et la communication des données sur les conditions environnementales aux TNO. Si vous effectuez de telles recherches, nous vous invitons à publier vos résultats dans le Bulletin.