

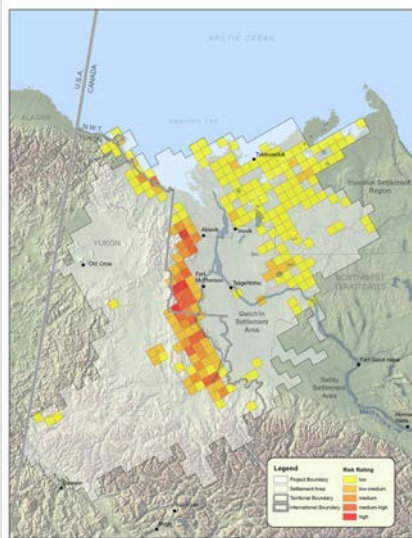
# Cartographie des sites culturels vulnérables

Ce projet vise à créer un indice de vulnérabilité aux menaces causées par le changement climatique pour les sites archéologiques et les territoires traditionnels dans la Région désignée des Gwich'in.

## CONTEXTE

Le changement climatique accentue le dégel du pergélisol aux TNO, ce qui entraîne des dommages culturels, structurels et économiques dans le Nord. Le dégel du pergélisol à forte teneur en glace peut venir modifier les paysages, par exemple en causant des effondrements, et ainsi exposer des vestiges archéologiques ou encore altérer l'usage fait des territoires traditionnels. Afin de mieux cerner la vulnérabilité de ces sites au changement climatique, le GTNO collabore avec le Centre du patrimoine septentrional Prince-de-Galles et des chercheurs à l'Université de Victoria pour créer un indice de vulnérabilité. Cet outil servira à cerner et à cartographier les régions susceptibles de voir leur paysage altéré par le changement climatique aux TNO.

Crédit image : Gouvernement des Territoires du Nord-Ouest



## OBJECTIF

Ce projet vise à mettre au point un indice de vulnérabilité aux menaces que le changement climatique pose aux sites archéologiques de la Région désignée des Gwich'in (RDG). Il se fonde sur la création d'un modèle prédictif basé sur un système d'information géographique qui utilisera les données

spatiales sur les effondrements liés au dégel, sur les sites archéologiques, sur les territoires traditionnels gwich'in et sur d'autres variables relatives aux paysages. Cette année, le projet est consacré à l'acquisition d'un logiciel d'analyse (PCI Geomatica) conjointement avec le Centre de géomatique du ministère de l'Administration des terres en vue d'analyser les données dans les secteurs à haut risque d'effondrement lié au dégel.

## APPROCHE

Les deux premières années du projet ont été consacrées à l'inventaire des effondrements liés au dégel : plus de 5 000 cas ont été examinés, par cellules de 225 km<sup>2</sup> en vue de repérer, de consigner et de caractériser les effondrements survenus dans la RDG.

Les données connues sur les territoires traditionnels gwich'in et les sites archéologiques ont ensuite été compilées afin de créer une carte à jour. Cette carte a été superposée aux cartes des cours d'eau, des caractéristiques géologiques et d'autres renseignements environnementaux.

Le logiciel d'analyse acheté pour ce projet aidera au cours des prochaines années à automatiser comme souhaité le processus de repérage des effondrements et des caractéristiques archéologiques, de même que le processus de détection des modifications dans les effondrements liés au dégel.

## RÉSULTATS

Parmi les réalisations accomplies cette année dans le projet, mentionnons la présentation d'un article sur le dégel du pergélisol et le paysage culturel autochtone en vue d'une publication dans une revue spécialisée. Une carte des zones à risque a été créée pour cet article, qui contient par ailleurs divers renseignements pertinents sur le projet.

Le logiciel PCI Geomatica facilitera la création de cartes détaillées illustrant les interactions entre les effondrements et les ressources culturelles, ce qui aidera à produire et à préciser la carte globale des risques.

## Importance

*En comprenant comment les territoires traditionnels sont et ont été utilisés et ce qui les menace, il sera plus facile de conserver cette information sur les TNO avant que les effets du changement climatique en causent la perte.*

## Partenaires :

- Centre du patrimoine septentrional Prince-de-Galles
- Université de Victoria
- Bureau géoscientifique des TNO
- Division de l'environnement, ministère de l'Environnement et des Ressources naturelles, GTNO
- Affaires autochtones et Développement du Nord Canada (AADNC)
- Institut social et culturel gwich'in

## POUR EN SAVOIR PLUS :

Archéologue territorial  
Centre du patrimoine  
septentrional Prince-de-Galles  
Ministère de l'Éducation, de la  
Culture et de la Formation  
Gouvernement des Territoires  
du Nord-Ouest  
P.O. Box 1320 | 4750 48<sup>th</sup> Street  
Yellowknife, NT  
X1A 3T5  
Tél. : 867-873-7551  
[www.pwnhc.ca](http://www.pwnhc.ca)

Documents d'information panterritoiaux  
MAR.2015.NWT.09  
ISSN 2291-3904