



# Une reprise avisée 2021

## Ensemble, progressivement

Gouvernement des Territoires du Nord-Ouest

Mise à jour : 9 juin 2021

## Une nouvelle réalité

### Situation actuelle

#### Voyages d'agrément

Les déplacements non essentiels à l'extérieur du territoire ne sont pas recommandés.

Les voyages d'agrément à destination des TNO sont interdits.

Des exemptions peuvent être envisagées.

#### Auto-isolement

Personnes entièrement vaccinées : auto-isolement de 8 jours avec résultat négatif au test du 8<sup>e</sup> jour.

Autres personnes : auto-isolement de 14 jours, et tous les membres du ménage doivent aussi s'auto-isoler.

Des exemptions peuvent être envisagées.

#### Rassemblements intérieurs

Jusqu'à 25 personnes; les commerces suivent les plans approuvés. Les ménages peuvent recevoir jusqu'à 5 personnes ne faisant pas partie du ménage, jusqu'à un maximum de 10 personnes au total.

#### Rassemblements extérieurs

Jusqu'à 50 personnes.

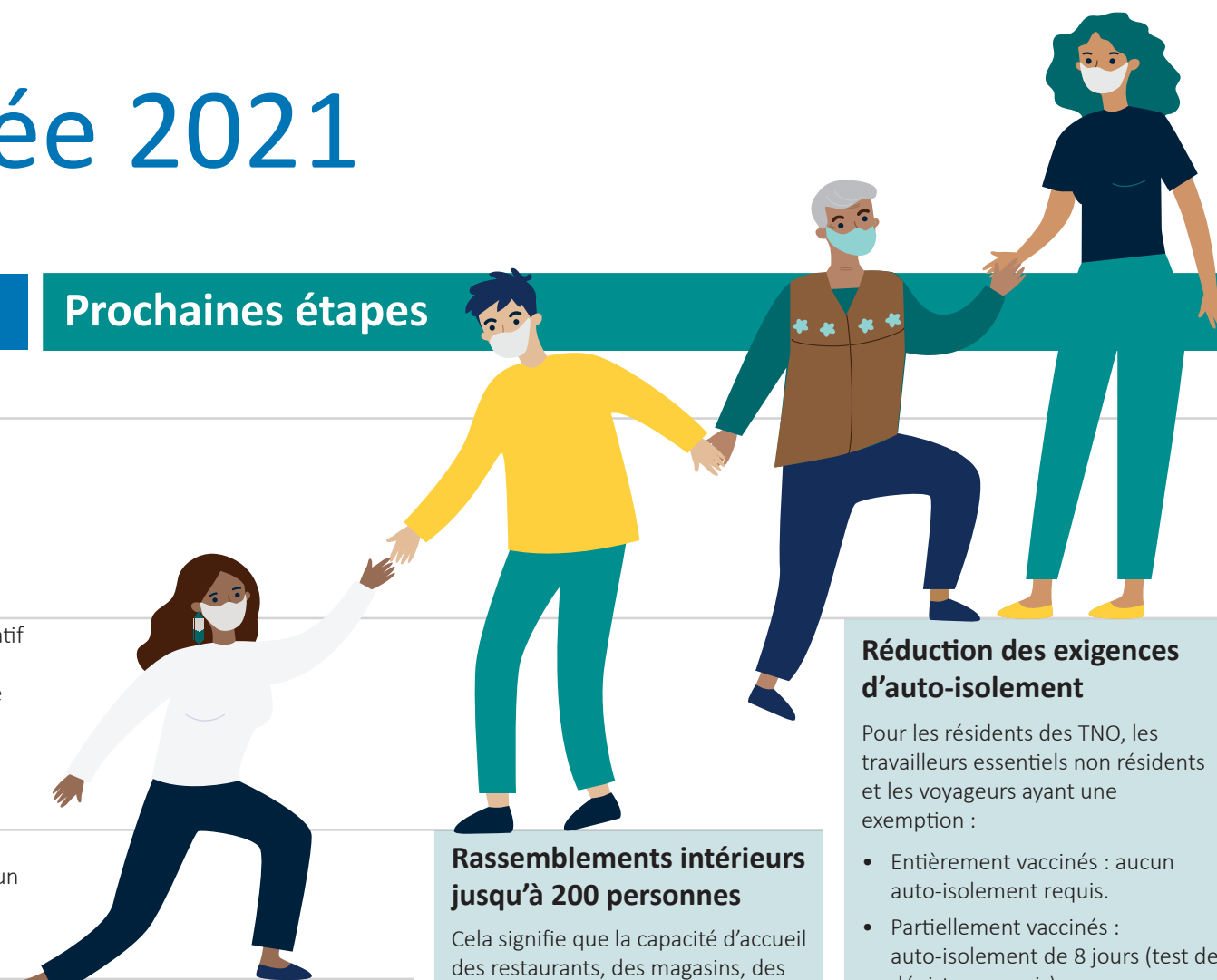
#### Rassemblements extérieurs à haut risque

Funérailles et célébrations de vie.  
**Approbation du BACSP requise.**

#### Rassemblements intérieurs à haut risque

Prestations de chant et d'instruments à vent, danse à l'intérieur, funérailles, jeux de mains et sports d'hiver intérieurs.  
**Approbation du BACSP requise.**

### Prochaines étapes



#### Rassemblements extérieurs jusqu'à 200 personnes

Cela nous permettra de profiter, notamment, des sports extérieurs, des festivals de musique, des ventes-débarras, des terrasses et des parades.

Approbation requise pour les rassemblements et événements à haut risque de plus de 200 personnes.

#### Rassemblements intérieurs jusqu'à 200 personnes

Cela signifie que la capacité d'accueil des restaurants, des magasins, des bureaux et d'autres commerces revient à la normale.

Vous pouvez aller chez d'autres personnes, accueillir des gens chez vous, vous réunir avec des collègues et organiser des fêtes.

Approbation requise pour les rassemblements et événements à haut risque de plus de 200 personnes.

#### Réduction des exigences d'auto-isolement

Pour les résidents des TNO, les travailleurs essentiels non résidents et les voyageurs ayant une exemption :

- Entièrement vaccinés : aucun auto-isolement requis.
- Partiellement vaccinés : auto-isolement de 8 jours (test de dépistage requis).
- Non vaccinés : auto-isolement de 10 jours (test de dépistage requis) et auto-isolement de tous les membres du ménage.

Tests de dépistage au 1<sup>er</sup> jour et au 14<sup>e</sup> jour requis pour les voyageurs qui se rendent directement dans une petite collectivité. Tests de dépistage au 1<sup>er</sup> jour et au 14<sup>e</sup> jour requis pour certains travailleurs essentiels.

#### Assouplissement des restrictions liées aux voyages d'agrément

Les voyages d'agrément à destination des TNO sont permis. Aucune exemption nécessaire pour entrer aux TNO.

- Tous les voyageurs entrant aux TNO doivent suivre les mêmes exigences d'auto-isolement que les résidents.
- Les voyageurs internationaux doivent suivre les règlements fédéraux sur la quarantaine.
- Les plans d'auto-isolement sont requis pour faciliter la recherche des contacts et la préparation à une intervention rapide.

#### Levée de toutes les restrictions

Notamment :

- Voyages d'agrément
- Auto-isolement
- Rassemblements intérieurs
- Rassemblements extérieurs

Ensemble, nous vivons une reprise avisée afin de gérer nos propres risques sans restrictions.

## Taux de vaccination et cas

### Revers potentiels

Si les vaccins actuellement offerts sont moins efficaces ou inefficaces contre un variant préoccupant, d'autres restrictions pourraient être nécessaires en attendant le développement d'un vaccin de rappel.

Pour en savoir plus, visitez le [www.gov.nt.ca/COVID-19/fr](http://www.gov.nt.ca/COVID-19/fr).

Territoires du Nord-Ouest

Canada

#### Début juin

66 à 75 % partiellement

#### Début juillet

66 à 75 % entièrement ou 75 % partiellement

#### Début de l'été

< 1 000 nouveaux cas par jour\* et 66 à 75 % partiellement

#### Fin été-début automne

75 % entièrement

< 1 000 nouveaux cas par jour\* et 66 à 75 % entièrement

#### Milieu ou fin de l'automne

75 % entièrement (12 ans+) et 66 à 75 % partiellement (tous âges)

< 1 000 nouveaux cas par jour\* et 66 à 75 % entièrement

Sauf indication contraire, les taux de vaccination visent les personnes âgées de 18 ans et plus. Les échéanciers prévus sont assujettis à l'atteinte des seuils de vaccination et de cas indiqués.

\*Moyenne sur sept jours.